

premium protection

**CATALOGUE**  
FOOD INDUSTRY

# INHALT | CONTENT

ÜBER UNS   ABOUT US	4
NACHHALTIGKEIT   SUSTAINABILITY	6
SALES TEAM	10
PRODUKTE   PRODUCTS	12
<b>RINGGEFLECHT-HANDSCHUHE   CHAINMAIL GLOVES</b>	
NIROFLEX SLIDE-N-SNAP	16
NIROFLEX 2000	18
NIROFLEX FIX	20
NIROFLEX EASYFIT	22
fmPLUS	24
<b>SCHÜRZEN / BOLEROS   APRONS / BOLEROS</b>	
RINGGEFLECHT-SCHÜRZEN + BOLEROS   CHAINMAIL APRONS + BOLEROS	28
RINGGEFLECHT-BOLEROS MIT / OHNE ÄRMEL   CHAINMAIL BOLEROS WITH / WITHOUT SLEEVES	30
MASSGESCHNEIDERT   TAILORMADE	32
<b>SCHUTZHANDSCHUHE + ZUBEHÖR   PROTECTIVE GLOVES + ACCESSORY</b>	
<b>SCHNITTSCHUTZ-HANDSCHUHE   CUT RESISTANT GLOVES</b>	
BLUECUT dry / BLUECUT pro / BLUECUT armguard	36
BLUECUT advance cc / BLUECUT advance x cc / BLUECUT comfort	38
BLUECUT comfort sleeve / BLUECUT lite / BLUECUT lite x	40
BLUECUT sensitive / BLUECUT sensitive x	42
WHITECUT x-treme / WHITECUT x-tend	44
<b>NÄSSESCHUTZ-HANDSCHUHE   WATERPROOF GLOVES</b>	
BLUESHELL smooth / BLUESHELL sandy / BLUEShell skinner	48
<b>KÄLTESCHUTZ-HANDSCHUHE   COLD PROTECTION GLOVES</b>	
BLUECUT ice / BLUESHELL ice / BLUESHELL ice dots	50
EASE – HANDSCHUHSPANNER   EASE – GLOVE TENSIONERS	54
NIROFLEX – PU-SCHÜRZEN   NIROFLEX – PU APRONS	55
<b>UNSERE MARKEN / OUR BRANDS</b>	
NIRO S	58
NIROPROTAC	60
ALPHAMESH	62



# ÜBER UNS ABOUT US



## niroflex – unsere Geschichte

Unsere Geschichte beginnt im Jahr 1920. Friedrich Münch gründet im schwäbischen Mühlacker ein Unternehmen, das sich auf die Herstellung von nicht geschweißten Ringgeflechten und Schuppengeflechten für Börsen, Handtaschen und Accessoires spezialisiert. Von Anfang an bestimmt der Innovationswille des Firmengründers die Entwicklung des Unternehmens. Entfaltung und Fortschritt charakterisieren den Weg in der Mitte des 20. Jahrhunderts und bestimmen die Firmengeschichte bis zum heutigen Tag. 1968 wird der erste Sicherheitshandschuh aus geschweißtem Ringgeflecht vorgestellt. Heute – in der 3. Generation, ununterbrochen unter der Führung der Familie Münch – ist die Friedrich Münch GmbH + Co KG weltweit aktiv und mit ihren Marken niroflex, niro S, Niroprotac und alphamesh safety systems ein Synonym für hochinnovative Produkte und Lösungen sowie eine unerreichte Qualität.

## niroflex – our story

Our history begins in 1920. In his German hometown of Mühlacker, Friedrich Münch founded a company which specialized in the production of unwelded chainmail and scale mesh for purses, handbags and accessories. From the outset the innovative will of the company's founder determined the company's development. The mid 20th century was a period of growth and progress for the company, charting the course to what the company is today. In 1968 the company presented the first safety glove made from welded ring mesh. Today, under the care and watch of the 3rd generation of the Münch family, Friedrich Münch GmbH + Co KG is active with business all over the world. The brands niroflex, niro S, Niroprotac and alphamesh safety systems are synonymous with highly innovative products and solutions and unsurpassed quality.



A glass globe reflecting a forest scene, surrounded by green ferns and grass. The globe is the central focus, showing a reflection of a lush green forest with trees and sunlight filtering through the canopy. The globe is placed on a bed of moss and surrounded by various green plants, including ferns and grasses. The background is a soft, out-of-focus green, suggesting a natural, outdoor setting. The overall mood is fresh, natural, and sustainable.

# NIROFLEX GOES GREEN





# NACHHALTIGKEIT SUSTAINABILITY

## Zentraler Bestandteil unserer Unternehmensphilosophie

In einer Zeit, in der nachhaltiges Handeln eine Verantwortung darstellt, hat sich unser Unternehmen das Ziel gesetzt, als Vorreiter für umweltfreundliche und zukunftsorientierte Praktiken zu agieren. Durch eine Kombination aus innovativen Technologien, pragmatischen Prozessen und einem tief verankerten Bewusstsein für unsere Umwelt arbeiten wir daran, unsere Firma so umweltneutral wie möglich zu gestalten. Dabei orientieren wir uns an klaren Prinzipien und setzen auf Ehrlichkeit und Transparenz in unserem Handeln. Unsere Nachhaltigkeitsstrategie ist dynamisch – sie entwickelt sich kontinuierlich weiter. Mit jedem Schritt arbeiten wir daran, unseren Betrieb noch ressourcenschonender, effizienter und umweltfreundlicher zu gestalten. Neben der Minimierung unseres ökologischen Fußabdrucks wollen wir auch ein Vorbild für andere sein. Nachhaltigkeit ist für uns nicht nur ein Projekt – sie ist ein integraler Bestandteil unserer Werte und unserer Vision. Deshalb ist es eines unserer nahen Ziele auf sogenannten CO<sub>2</sub>-neutralen Green-Steel umzustellen.

## Central component of our corporate philosophy

When sustainable action is no longer just an option, but a responsibility, our company has set itself the goal of acting as an example for environmentally friendly and future-oriented practices. Through a combination of innovative technologies, pragmatic processes and a deep-rooted awareness of our environment, we work to make our company as environmentally neutral as possible. In doing so, we are guided by clear principles and rely on honesty and transparency in our actions. Our sustainability strategy is dynamic – it is continuously evolving. At every step, we are working to make our operations even more resource-saving, efficient and environmentally friendly. Beyond minimizing our ecological footprint we want to be an example for others. For us, sustainability is not just a project – it is an integral part of our values and our vision. That's why one of our nearest goals is to switch to so-called CO<sub>2</sub>-neutral green steel.



WELTWEIT /  
WORLDWIDE

# niroflex



## Europe

Austria | Belarus | Belgium | Bulgaria | Croatia | Cyprus | Czech Republic | Denmark | Estonia | Finland | France  
Germany | Great Britain | Greece | Hungary | Iceland | Ireland | Italy | Latvia | Liechtenstein | Lithuania | Luxembourg  
Malta | Netherlands | Norway | Poland | Portugal | Romania | Russia | Serbia | Slovakia | Slovenia | Spain | Sweden  
Switzerland | Turkey | Ukraine

## Asia

Bangladesh | China | Hong Kong | India | Indonesia | Iran | Iraq | Israel | Japan | Kuwait | Malaysia | Mongolia  
Philippines | Qatar | Saudi Arabia | Singapore | South Korea | Sri Lanka | Syria | Taiwan | Thailand

## North America

Canada | Dominican Republic | Mexico | Nicaragua | U.S.A.

## South America

Argentina | Brazil | Chile | Colombia | Paraguay | Peru | Trinidad Tobago | Uruguay | Venezuela

## Africa

Algeria | Egypt | Kenya | Morocco | Mauritius | Nigeria | South Africa | Tunisia | Uganda | Zimbabwe

## Australia Oceania

Australia | New Zealand



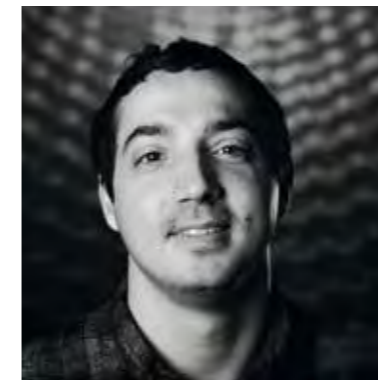
## Jörg Schüle

managing director  
t: +49 70 41 95 44 - 0  
schuele@niroflex.de



## Karin Stutz

key account manager  
t: +49 70 41 95 44 - 58  
stutz@niroflex.de



## Marwin Harrenkamp

export manager  
t: +49 70 41 95 44 - 59  
harrenkamp@niroflex.de



## Frank Günther

sales director  
t: +49 70 41 95 44 - 23  
guenther@niroflex.de



## Inke Rausch

export manager  
t: +49 70 41 95 44 - 17  
rausch@niroflex.de

SALES TEAM





# PRODUKTE PRODUCTS

## niroflex – unsere Produkte

Weltweit gelten Produkte der Marke niroflex heute als Synonym für Sicherheitsprodukte in der lebensmittelverarbeitenden Industrie. Die Breite unseres Sortiments und unsere hohe Fertigungstiefe ermöglichen es uns, individuell auf die Anforderungen unserer Kunden und die Bedürfnisse der Nutzer einzugehen. Ihre hohe Funktionalität zeigen unsere Handschuhe, Schürzen oder maßgeschneiderten Schutzbekleidungen in vielen intelligenten Details, die alle nur ein Ziel verfolgen: den Menschen, der sie trägt, optimal zu schützen.

## niroflex – our products

niroflex brand products are synonymous with safety products in the food processing industry worldwide. Our broad product range and our deep product integration enables us to cater to the customer's individual requirements. Our gloves, aprons and custom-made safety products show their functionality with many intelligent details, all designed to ensure optimum protection to the individuals wearing them.



Management  
System  
ISO 9001:2015

[www.tuv.com](http://www.tuv.com)  
ID 9105031331



**RINGGEFLECHT-  
HANDSCHUHE  
CHAINMAIL GLOVES**







- Neuer patentierter Clipverschluss für bequeme und stufenlose Handhabung  
New patented clip closure for convenient and stepless handling
- Leichtes Nachjustieren während des Arbeitsprozesses  
Slightly readjustment within working process
- Perfekter Sitz und hohe Funktionalität durch weiterentwickeltes Design  
Perfect fit and high functionality thanks to further developed design
- Farbige Thermo Polyurethan (TPU) Wechselbänder für schnelle Größenidentifikation zum Beispiel: rot=M  
Coloured thermoplastic polyurethane (TPU) exchange-straps for quick size identification; for example, red=M

Einfacher und schneller Bandwechsel ohne Werkzeuge  
Quick exchange of the strap without tools



Flexible Kunststoffstege für besten Tragekomfort  
Flexible cuff stiffeners for high wear comfort

**LCR** Rechts oder links tragbar  
Ambidextrous



niroflex easyfit Ringgeflecht-Handschuhe sind geprüft nach DIN EN 1082-1 / ISO 13999-1  
DIN EN 14328 / DIN EN 1811  
niroflex easyfit chainmail gloves are approved in accordance to DIN EN 1082-1 / ISO 13999-1  
DIN EN 14328 / DIN EN 1811



# niroflex slide-N-snap

RINGGEFLECHT-HANDSCHUHE  
CHAINMAIL GLOVES

Material: Edelstahl  
Durchmesser: 4,2 mm  
Drahtstärke: 0,55 mm

Material: Stainless steel  
Ring diameter: 4,2 mm  
Wire gauge: 0,55 mm



niroflex slide-N-snap Handschuh  
niroflex slide-N-snap hand glove

niroflex slide-N-snap 80 mm Stulpe  
niroflex slide-N-snap 80 mm cuff

niroflex slide-N-snap 190 mm Stulpe  
niroflex slide-N-snap 190 mm cuff

niroflex slide-N-snap Ganzarm  
niroflex slide-N-snap full arm



## ■ Typen und Größen | Types and Sizes

Farbcode / Größe Colour Code / Size	Handschuh Hand glove	80 mm Stulpe 80 mm cuff	190 mm Stulpe 190 mm cuff	Ganzarm Full arm
XXS	GS 261 000 0001*	GS 261 000 8001*	GS 261 001 9001*	GS 271 000 0001*
XS	GS 261 100 0001*	GS 261 100 8001*	GS 261 101 9001*	GS 271 100 0001*
S	GS 261 110 0001*	GS 261 110 8001*	GS 261 111 9001*	GS 271 110 0001*
M	GS 261 120 0001*	GS 261 120 8001*	GS 261 121 9001*	GS 271 120 0001*
L	GS 261 130 0001*	GS 261 130 8001*	GS 261 131 9001*	GS 271 130 0001*
XL	GS 261 140 0001*	GS 261 140 8001*	GS 261 141 9001*	GS 271 140 0001*
XXL	GS 261 150 0001*	GS 261 150 8001*	GS 261 151 9001*	GS 271 150 0001*



\* = magnetische Ausführung  
\* = magnetic version





■ Außergewöhnliche Passform durch ergonomisches Design ohne störenden Geflechtüberhang an den Fingerspitzen  
 Unique fit based on ergonomic design without mesh overflow at the fingertips

■ Einfache Handhabung ohne Ersatzteile wie Druckknöpfe, Schnallen und Ersatzbänder  
 Easy handling and no need for spare parts like press buttons, buckles or replacement straps

■ Leicht und rückstandsfrei zu reinigen  
 Easy cleaning without residue

Patentierter Verschlusshaken für leichte und stufenlose Arretierung  
 Patented metal clasp for easy and infinitely adjustable fastening

Verschlussband aus Ringgeflecht  
 Strap made from ring mesh

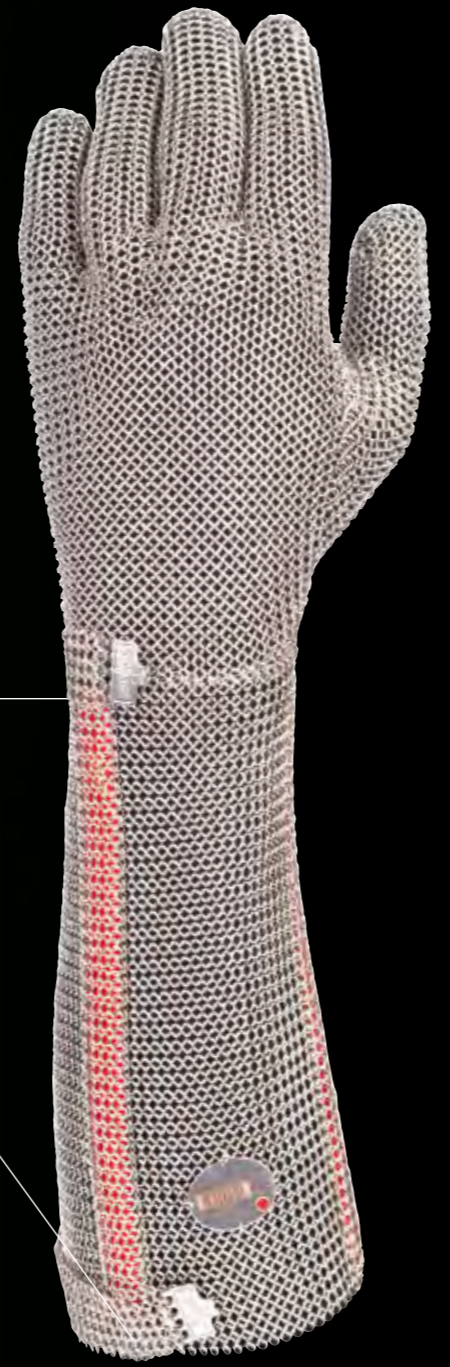


Hoher Tragekomfort durch weiche, elastische Stulpenstege, die das Verrutschen der Stulpe verhindern  
 High flexible stiffeners for exceptional comfort and to keep the glove from sliding down the arm

**LCR** Rechts oder links tragbar  
 Ambidextrous



niroflex 2000 Ringgeflecht-Handschuhe sind geprüft nach DIN EN 1082-1/ISO 13999-1  
 niroflex 2000 chainmail gloves are approved in accordance to DIN EN 1082-1/ISO 13999-1



# niroflex 2000

## RINGGEFLECHT-HANDSCHUHE CHAINMAIL GLOVES

Material: Edelstahl  
 Durchmesser: 4,2 mm  
 Drahtstärke: 0,55 mm

Material: Stainless steel  
 Ring diameter: 4,2 mm  
 Wire gauge: 0,55 mm



niroflex 2000 Handschuh  
 niroflex 2000 hand glove

niroflex 2000 80 mm Stulpe  
 niroflex 2000 80 mm cuff

niroflex 2000 150 mm Stulpe  
 niroflex 2000 150 mm cuff

niroflex 2000 190 mm Stulpe  
 niroflex 2000 190 mm cuff

niroflex 2000 220 mm Stulpe  
 niroflex 2000 220 mm cuff

niroflex 2000 Ganzarm  
 niroflex 2000 full arm

### ■ Typen und Größen | Types and Sizes

Farbcode / Größe Colour Code / Size	Handschuh Hand glove	80 mm Stulpe 80 mm cuff	150 mm Stulpe 150 mm cuff	190 mm Stulpe 190 mm cuff	220 mm Stulpe 220 mm cuff	Ganzarm Full arm
XXS	GS 201 000 0000 GS 181 000 0000*	GS 211 000 7000 GS 181 000 7000*	GS 211 001 5000 GS 181 001 5000*	GS 211 001 9000 GS 181 001 9000*	GS 211 002 2000 GS 181 002 2000*	GS 041 000 0001 GS 051 000 0000*
XS	GS 201 100 0000 GS 181 100 0000*	GS 211 100 7000 GS 181 100 7000*	GS 211 101 5000 GS 181 101 5000*	GS 211 101 9000 GS 181 101 9000*	GS 211 102 2000 GS 181 102 2000*	GS 041 100 0001 GS 051 100 0000*
S	GS 201 110 0000 GS 181 110 0000*	GS 211 110 7000 GS 181 110 7000*	GS 211 111 5000 GS 181 111 5000*	GS 211 111 9000 GS 181 111 9000*	GS 211 112 2000 GS 181 112 2000*	GS 041 110 0001 GS 051 110 0000*
M	GS 201 120 0000 GS 181 120 0000*	GS 211 120 7000 GS 181 120 7000*	GS 211 121 5000 GS 181 121 5000*	GS 211 121 9000 GS 181 121 9000*	GS 211 122 2000 GS 181 122 2000*	GS 041 120 0001 GS 051 120 0000*
L	GS 201 130 0000 GS 181 130 0000*	GS 211 130 7000 GS 181 130 7000*	GS 211 131 5000 GS 181 131 5000*	GS 211 131 9000 GS 181 131 9000*	GS 211 132 2000 GS 181 132 2000*	GS 041 130 0001 GS 051 130 0000*
XL	GS 201 140 0000 GS 181 140 0000*	GS 211 140 7000 GS 181 140 7000*	GS 211 141 5000 GS 181 141 5000*	GS 211 141 9000 GS 181 141 9000*	GS 211 142 2000 GS 181 142 2000*	GS 041 140 0001 GS 051 140 0000*
XXL	GS 181 150 0000*	GS 181 150 7000*	GS 181 151 5000*	GS 181 151 9000*	GS 181 152 2000*	GS 051 150 0000*

Farbige Stulpenstege für schnelle Größenidentifikation; zum Beispiel: rot = M | Coloured enforcements for quick size identification; for example, red = M



niroflex 2000 auch in detektierbarer Ausführung lieferbar  
 niroflex 2000 also available in a detectable version

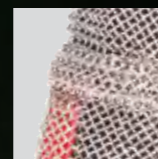
\* rote Artikelnummern = magnetische Ausführung  
 \* red item-no. = magnetic version





- Extra leichtes Ringgeflecht mit idealen hygienischen Voraussetzungen  
Light weight welded stainless steel chainmail for best hygiene conditions
- Perfekt für die Reinigung in Trommelwaschmaschinen  
Perfect choice for cleaning in drum washing machines
- Einfachstes An- und Ausziehen  
Easy to put on and take off

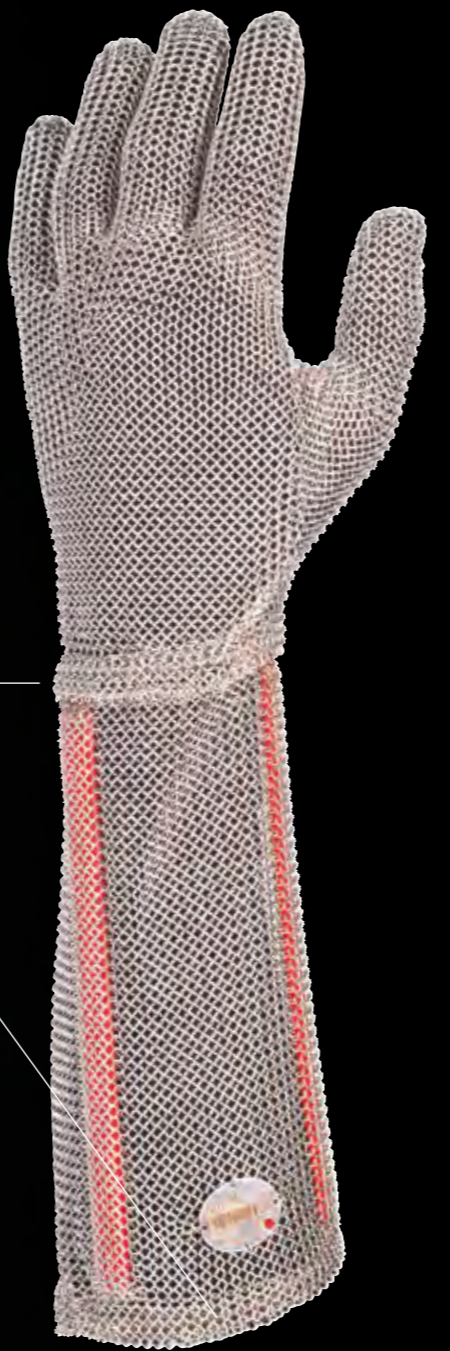
Selbstjustierender patentierter Edelstahl-Federverschluss  
Self adjusting patented tension spring system made of stainless steel



**LCR** Rechts oder links tragbar  
Ambidextrous



niroflex fix Ringgeflecht-Handschuhe sind geprüft nach DIN EN 1082-1 / ISO 13999-1  
niroflex fix chainmail gloves are approved in accordance to DIN EN 1082-1 / ISO 13999-1



# niroflex **fix**

Material: Edelstahl / Material: Stainless steel  
Durchmesser: 4,0 mm / Ring diameter: 4,0 mm  
Drahtstärke: 0,50 mm / Wire gauge: 0,50 mm



niroflex fix Handschuh / niroflex fix hand glove  
niroflex fix 80 mm Stulpe / niroflex fix 80 mm cuff  
niroflex fix 150 mm Stulpe / niroflex fix 150 mm cuff  
niroflex fix 190 mm Stulpe / niroflex fix 190 mm cuff  
niroflex fix Ganzarm / niroflex fix full arm

## RINGGEFLECHT-HANDSCHUHE CHAINMAIL GLOVES

### ■ Typen und Größen | Types and Sizes

Farbcode / Größe Colour Code / Size	Handschuh Hand glove	80 mm Stulpe 80 mm cuff	150 mm Stulpe 150 mm cuff	190 mm Stulpe 190 mm cuff	Ganzarm Full arm
XXS	GS 381 000 0000	GS 381 000 8000	GS 381 001 5000	GS 381 001 9000	GS 391 000 0000
XS	GS 381 100 0000	GS 381 100 8000	GS 381 101 5000	GS 381 101 9000	GS 391 100 0000
S	GS 381 110 0000	GS 381 110 8000	GS 381 111 5000	GS 381 111 9000	GS 391 110 0000
M	GS 381 120 0000	GS 381 120 8000	GS 381 121 5000	GS 381 121 9000	GS 391 120 0000
L	GS 381 130 0000	GS 381 130 8000	GS 381 131 5000	GS 381 131 9000	GS 391 130 0000
XL	GS 381 140 0000	GS 381 140 8000	GS 381 141 5000	GS 381 141 9000	GS 391 140 0000
XXL	GS 381 150 0000	GS 381 150 8000	GS 381 151 5000	GS 381 151 9000	GS 391 150 0000

Farbige Stulpenstege für schnelle Größenidentifikation; zum Beispiel: rot = M | Coloured enforcements for quick size identification; for example, red = M





■ Thermo Polyurethan (TPU) Wechselband mit Druckknopfschnalle und optimalen Hygiene-Eigenschaften  
Thermoplastic Polyurethane (TPU) exchange-strap with press button buckle and best hygiene properties

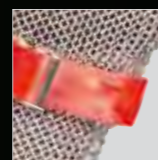
■ Farbige Wechselbänder für schnelle Größenidentifikation; zum Beispiel: rot = M  
Coloured exchange-straps for quick size identification; for example, red = M

■ Einfacher und schneller Bandwechsel ohne Werkzeuge  
Quick exchange of the strap without tools

■ Flexible Kunststoffstege für besten Tragekomfort  
Flexible cuff stiffeners for high wear comfort

LCR Rechts oder links tragbar  
Ambidextrous

niroflex easyfit Ringgeflecht-Handschuhe sind geprüft nach DIN EN 1082-1 / ISO 13999-1  
DIN EN 14328 / DIN EN 1811  
niroflex easyfit chainmail gloves are approved in accordance to DIN EN 1082-1 / ISO 13999-1  
DIN EN 14328 / DIN EN 1811



# niroflex easyfit

Material: Edelstahl  
Durchmesser: 4,2 mm  
Drahtstärke: 0,55 mm

Material: Stainless steel  
Ring diameter: 4,2 mm  
Wire gauge: 0,55 mm



niroflex easyfit Handschuh  
niroflex easyfit hand glove



niroflex easyfit 75 mm Stulpe  
niroflex easyfit 75 mm cuff



niroflex easyfit 190 mm Stulpe  
niroflex easyfit 190 mm cuff



niroflex easyfit Ganzarm  
niroflex easyfit full arm

## RINGGEFLECHT-HANDSCHUHE CHAINMAIL GLOVES

### ■ Typen und Größen | Types and Sizes

Farbcode / Größe Colour Code / Size	Handschuh Hand glove	75 mm Stulpe 75 mm cuff	190 mm Stulpe 190 mm cuff	Ganzarm Full arm
XXS	GS 101 000 0001 GS 141 000 0001*	GS 101 000 7001	GS 101 001 9001 GS 141 001 9001*	GS 121 000 0001 GS 131 000 0001*
XS	GS 101 100 0001 GS 141 100 0001*	GS 101 100 7001	GS 101 101 9001 GS 141 101 9001*	GS 121 100 0001 GS 131 100 0001*
S	GS 101 110 0001 GS 141 110 0001*	GS 101 110 7001	GS 101 111 9001 GS 141 111 9001*	GS 121 110 0001 GS 131 110 0001*
M	GS 101 120 0001 GS 141 120 0001*	GS 101 120 7001	GS 101 121 9001 GS 141 121 9001*	GS 121 120 0001 GS 131 120 0001*
L	GS 101 130 0001 GS 141 130 0001*	GS 101 130 7001	GS 101 131 9001 GS 141 131 9001*	GS 121 130 0001 GS 131 130 0001*
XL	GS 101 140 0001 GS 141 140 0001*	GS 101 140 7001	GS 101 141 9001 GS 141 141 9001*	GS 121 140 0001 GS 131 140 0001*
XXL	GS 141 150 0001*	GS 141 150 7001*	GS 141 151 9001*	GS 131 150 0001*



niroflex easyfit auch in detektierbarer Ausführung lieferbar  
niroflex easyfit also available in a detectable version

\* rote Artikelnummern = magnetische Ausführung  
\* red item-no. = magnetic version





- **Höchste Stech- und Schnittfestigkeit im Food- und Non-Food-Bereich**  
High puncture and cut resistance in the food and non-food section
- **Flexible Kunststoffstege für besten Tragekomfort**  
Flexible cuff stiffeners for high wear comfort

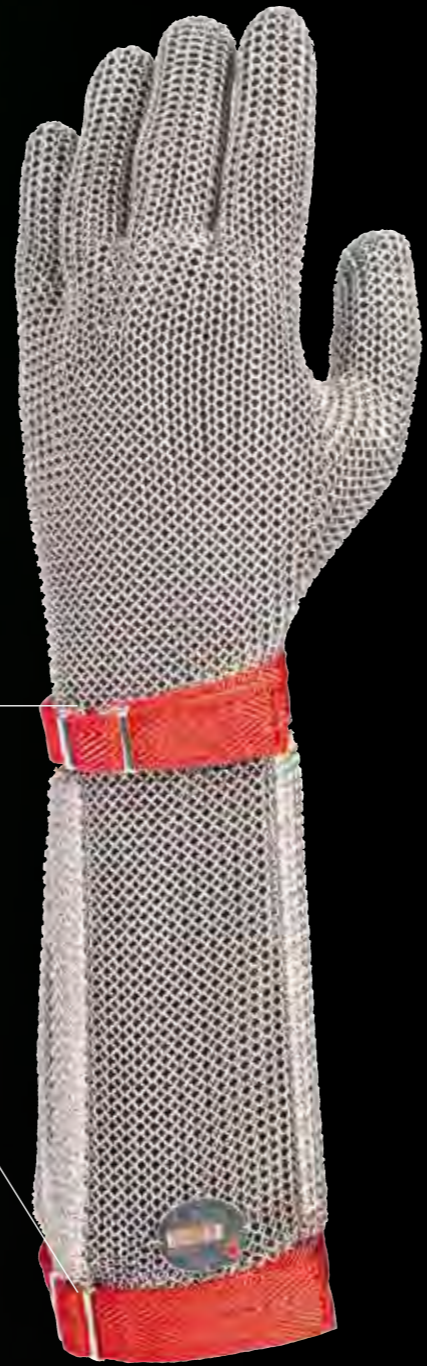
Farbige Textilbänder für schnelle Größenidentifikation; zum Beispiel: rot = M  
Coloured textile straps for quick size identification; for example, red = M



**LCR** Rechts oder links tragbar  
Ambidextrous

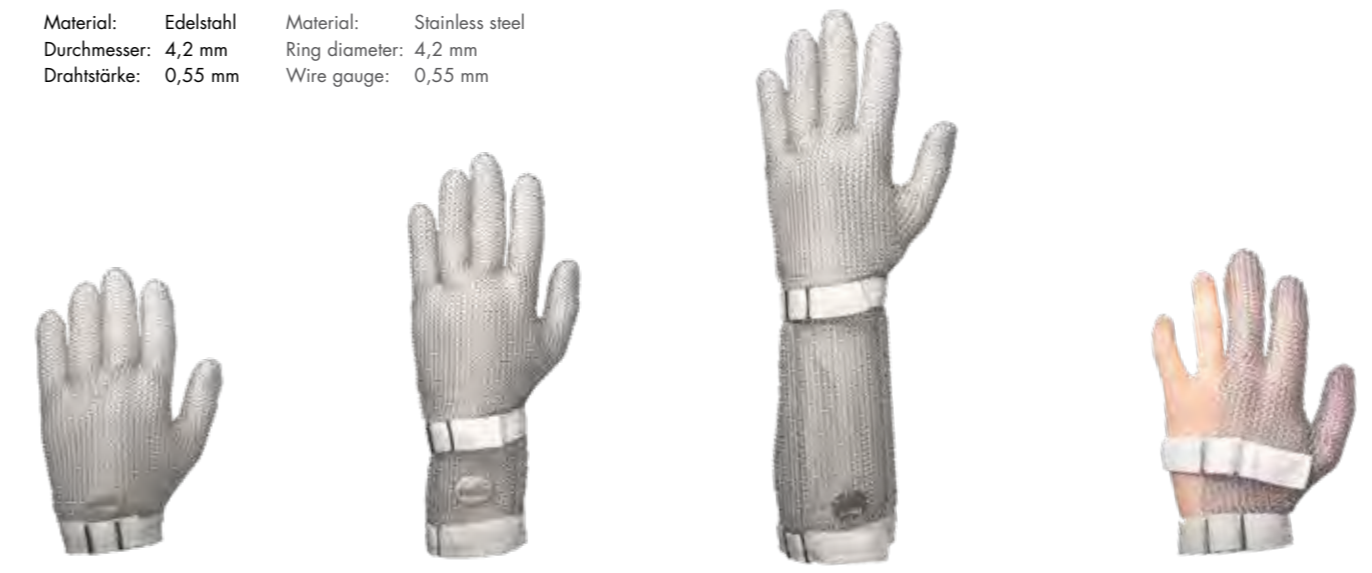


fmPLUS Ringgeflecht-Handschuhe sind geprüft nach DIN EN 1082-1 / ISO 13999-1  
fm PLUS chainmail gloves are approved in accordance to DIN EN 1082-1 / ISO 13999-1



# niroflex fmPLUS

Material: Edelstahl / Material: Stainless steel  
Durchmesser: 4,2 mm / Ring diameter: 4,2 mm  
Drahtstärke: 0,55 mm / Wire gauge: 0,55 mm



fmPLUS Handschuh / fmPLUS hand glove  
fmPLUS 75 mm Stulpe / fmPLUS 75 mm cuff  
fmPLUS 190 mm Stulpe / fmPLUS 190 mm cuff  
fmPLUS 3-Finger-Handschuh (nicht CE) / fmPLUS 3-finger hand glove (non CE)

Sonderprodukt auf Anfrage  
Special product on request



Handschuh mit Silikonpunkten (nicht CE)  
Glove with silicone dots (non CE)

## ■ Typen und Größen | Types and Sizes

Farbcode / Größe Colour Code / Size	Handschuh Hand glove	75 mm Stulpe 75 mm cuff	190 mm Stulpe 190 mm cuff	3-Finger-Handschuh 3-finger hand glove
XXS	GS 011 000 0000	GS 011 000 7000	GS 011 001 9000	GS 031 000 0000
XS	GS 011 100 0000	GS 011 100 7000	GS 011 101 9000	GS 031 100 0000
S	GS 011 110 0000	GS 011 110 7000	GS 011 111 9000	GS 031 110 0000
M	GS 011 120 0000	GS 011 120 7000	GS 011 121 9000	GS 031 120 0000
L	GS 011 130 0000	GS 011 130 7000	GS 011 131 9000	GS 031 130 0000
XL	GS 011 140 0000	GS 011 140 7000	GS 011 141 9000	GS 031 140 0000



# SCHÜRZEN / BOLEROS APRONS / BOLEROS





## RINGGEFLECHT-SCHÜRZEN CHAINMAIL APRONS

- Beste Passform und hoher Tragekomfort durch breite Gurte  
Good fit and high-comfort are insured by broad straps
- Blauer, hygienischer TPU-Hüftgurt  
Blue hygienic TPU waist strap
- Leicht und rückstandsfrei zu reinigen  
Easy cleaning without residue
- Beim Einsatz von spitzen Messern wird Typ 4.2 empfohlen!  
If pointed knives are used, type 4.2 is highly recommended!

Ausführungen:  
4.2 oder 7.0 Ringgeflecht

Chainmail versions:  
4.2 or 7.0 chainmail



niroflex Ringgeflecht-Schürzen sind geprüft nach  
DIN EN ISO 13998:2003 (Leistungsklasse 2)

niroflex chainmail aprons are approved in accordance to  
DIN EN ISO 13998:2003 (Protection Level 2)



TPU-Beriemung  
Blau/blue Rot/red



Polypropylene auf Anfrage  
Polypropylene on request



Blauer, hygienischer TPU-Hüftgurt  
Blue hygienic TPU waist strap

Ausführungen:  
4.2 oder 7.0 Ringgeflecht

Chainmail versions:  
4.2 or 7.0 chainmail

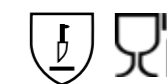
Beim Einsatz von spitzen  
Messern wird Typ 4.2 empfohlen!  
If pointed knives are used,  
type 4.2 is highly recommended!



niroflex Schürzen und Boleros sind detektierbar  
niroflex aprons and boleros are detectable

## RINGGEFLECHT-BOLEROS CHAINMAIL BOLEROS

- Zusätzlicher Schutz für den gesamten Oberkörper  
Additional protection for the upper part of the body
- Beste Passform und hoher Tragekomfort durch Gewichtsverteilung im Schulter- und Nackenbereich  
Good fit and high comfort are insured by weight distribution in the neck and shoulder region
- Leicht und rückstandsfrei zu reinigen  
Easy cleaning without residue
- Blauer, hygienischer TPU Hüftgurt  
Blue hygienic TPU waist strap



niroflex Ringgeflecht-Boleros sind geprüft nach  
DIN EN ISO 13998:2003 (Leistungsklasse 2)

niroflex chainmail boleros are approved in  
accordance to DIN EN ISO 13998:2003 (Protection level 2)



## RINGGEFLECHT-BOLEROS MIT ÄRMEL / OHNE ÄRMEL CHAINMAIL BOLEROS WITH SLEEVES / WITHOUT SLEEVES

- Ringgeflecht-Boleros mit Ärmel verleihen zusätzlichen Schutz für Ober- und Unterarm  
Chainmail boleros with sleeves. Additional protection for the upper arm and the forearm

- Bieten eine außergewöhnliche Ergonomie  
Provide an exceptional ergonomics



Kombination: 4.2 Bolero 4.2 Ärmel  
Combination: 4.2 Bolero 4.2 sleeve



Kombination: 7.0 Bolero 4.2 Ärmel  
Combination: 7.0 Bolero 4.2 sleeve



Auch mit 2 Ärmel erhältlich  
Also available with 2 sleeves

## Typen und Größen | Types and Sizes Schürzen | Aprons

Typ Type	Schürzenmaße Apron size	Gewicht Weight	Körpergröße Height	Brustumfang Chest girth	Ringgeflecht Chainmail	Artikelnummer Item-No.
Ø 7.0 x 0.7	45 x 75 cm	1,1 kg	160 - 172 cm	80 - 100 cm	7.0 x 0.7 mm	AS 02 4575 0000
Ø 7.0 x 0.7	55 x 80 cm	1,3 kg	174 - 186 cm	100 - 115 cm	7.0 x 0.7 mm	AS 02 5580 0000
Ø 7.0 x 0.7	60 x 85 cm	1,45 kg	188 - 196 cm	120 - 130 cm	7.0 x 0.7 mm	AS 02 6085 0000
Ø 4.2 x 0.55	45 x 75 cm	1,3 kg	160 - 172 cm	80 - 100 cm	4.2 x 0.55 mm	AS 10 4575 0000
Ø 4.2 x 0.55	55 x 80 cm	1,5 kg	174 - 186 cm	100 - 115 cm	4.2 x 0.55 mm	AS 10 5580 0000
Ø 4.2 x 0.55	60 x 85 cm	1,7 kg	188 - 196 cm	120 - 130 cm	4.2 x 0.55 mm	AS 10 6085 0000

Gem. DIN EN ISO 13998:2003 / Leistungsklasse 2 | According to DIN EN ISO 13998:2003 / level 2

## Boleros mit / ohne Ärmel | Boleros with / without sleeves

Typ Type	Bolero maße Bolero size	Länge Ärmel Length sleeve	Gewicht Weight	Körpergröße Height	Brustumfang Chest girth	Ringgeflecht Chainmail	Artikelnummer Item-No.
Ø 7.0 x 0.7	45 x 80 cm		1,5 kg	170 - 190 cm	80 - 100 cm	7.0 x 0.7 mm	AS 21 4580 0000
Ø 7.0 x 0.7	45 x 80 cm SL, 1-Arm 4.2x0.55	56 cm	1,9 kg	170 - 190 cm	80 - 100 cm	7.0 x 0.7 mm	AS 21 4580 0022
Ø 7.0 x 0.7	45 x 80 cm 2SL, 2 Ärmel	56 cm	2,31 kg	170 - 190 cm	80 - 100 cm	7.0 x 0.7 mm	AS 21 4580 0018
Ø 7.0 x 0.7	55 x 90 cm		1,95 kg	180 - 200 cm	90 - 110 cm	7.0 x 0.7 mm	AS 21 5590 0000
Ø 7.0 x 0.7	55 x 90 cm SL, 1-Arm 4.2x0.55	58 cm	2,36 kg	180 - 200 cm	90 - 110 cm	7.0 x 0.7 mm	AS 21 5590 0025
Ø 7.0 x 0.7	55 x 90 cm 2SL, 2 Ärmel	58 cm	2,80 kg	180 - 200 cm	90 - 110 cm	7.0 x 0.7 mm	AS 21 5590 0029
Ø 7.0 x 0.7	65 x 100 cm		2,42 kg	190 - 220 cm	110 - 130 cm	7.0 x 0.7 mm	AS 21 6510 0000
Ø 7.0 x 0.7	65 x 100 cm SL, 1-Arm 4.2x0.55	60 cm	3,10 kg	190 - 220 cm	110 - 130 cm	7.0 x 0.7 mm	AS 21 6510 0022
Ø 7.0 x 0.7	65 x 100 cm 2SL, 2 Ärmel	60 cm	3,50 kg	190 - 220 cm	110 - 130 cm	7.0 x 0.7 mm	AS 21 6510 0018
Ø 4.2 x 0.55	45 x 80 cm		1,73 kg	170 - 190 cm	80 - 100 cm	4.2 x 0.55 mm	AS 10 4580 0000
Ø 4.2 x 0.55	45 x 80 cm SL, 1-Arm	56 cm	2,21 kg	170 - 190 cm	80 - 100 cm	4.2 x 0.55 mm	AS 10 4580 0001
Ø 4.2 x 0.55	45 x 80 cm 2SL, 2 Ärmel	56 cm	2,56 kg	170 - 190 cm	80 - 100 cm	4.2 x 0.55 mm	AS 10 4580 0004
Ø 4.2 x 0.55	55 x 90 cm		2,25 kg	180 - 200 cm	90 - 110 cm	4.2 x 0.55 mm	AS 10 5590 0000
Ø 4.2 x 0.55	55 x 90 cm SL, 1-Arm	58 cm	2,80 kg	180 - 200 cm	90 - 110 cm	4.2 x 0.55 mm	AS 10 5590 0001
Ø 4.2 x 0.55	55 x 90 cm 2SL, 2 Ärmel	58 cm	3,21 kg	180 - 200 cm	90 - 110 cm	4.2 x 0.55 mm	AS 10 5590 0004
Ø 4.2 x 0.55	65 x 100 cm		2,97 kg	190 - 220 cm	110 - 130 cm	4.2 x 0.55 mm	AS 10 6510 0000
Ø 4.2 x 0.55	65 x 100 cm SL, 1-Arm	60 cm	3,42 kg	190 - 220 cm	110 - 130 cm	4.2 x 0.55 mm	AS 10 6510 0001
Ø 4.2 x 0.55	65 x 100 cm 2SL, 2 Ärmel	60 cm	3,97 kg	190 - 220 cm	110 - 130 cm	4.2 x 0.55 mm	AS 10 6510 0004
Ø 4,2 x 0,55	70 x 110 cm	61 cm	3,37 kg	190 - 230 cm	130 - 150 cm	4,2 x 0,55 mm	AS 10 7011 1000
Ø 4,2 x 0,55	70 x 110 cm SL, 1-Arm	61 cm	3,90 kg	190 - 230 cm	130 - 150 cm	4,2 x 0,55 mm	AS 10 7011 1001
Ø 4,2 x 0,55	70 x 110 cm 2SL, 2 Ärmel	61 cm	4,40 kg	190 - 230 cm	130 - 150 cm	4,2 x 0,55 mm	AS 10 7011 1004

Gem. DIN EN ISO 13998:2003 / Leistungsklasse 2 | According to DIN EN ISO 13998:2003 / level 2  
Andere Abmessungen auf Anfrage | Other sizes on request



niroflex Schürzen und Boleros  
sind detektierbar

niroflex aprons and boleros  
are detectable





Hemd  
Tunic

Ärmelweste  
Short vest

### ■ niroflex – wir kümmern uns darum

Sicherheitskleidung von niroflex ist überall dort zu finden, wo Menschen während der Ausübung einer Tätigkeit vor Schnitt- oder Stichverletzungen geschützt werden müssen. Die Möglichkeit, unsere Ringgeflechte wie textile Stoffe zu verarbeiten, erlaubt es uns, individuell für Mensch und Anwendung zu konfektionieren. Und wir entwickeln Ideen und Produkte gemeinsam mit unseren Kunden, die unser Verständnis für die Anforderungen ihrer Arbeit als Mehrwert erkennen. Das gibt uns die Möglichkeit, maßgeschneiderte Lösungen zu kreieren. Anwendungsorientiert bis ins kleinste Detail. Und immer sicher. Eben: premium protection.

Die Flexibilität unserer Produktion ist der Garant für eine hohe Lieferbereitschaft. In der Regel verlassen Bestellungen aus dem breit gefächerten Standardsortiment unser Versandzentrum noch am gleichen Tag. Doch nicht allein unsere Schnelligkeit wissen unsere Kunden zu schätzen. Mit dem Original niroflex Reparatur-Service helfen wir unbürokratisch und professionell bei Problemen mit CE-konformen Produkten aus Ringgeflecht.

### ■ niroflex – we care

Garments made by niroflex are found wherever people must be protected against cut or blade hazards. Our professionals are so experienced that they can work with the chainmail as if it is a textile. This enables us to manufacture custom, tailor-made items for each person and application. And we develop ideas and products together with our customers who recognize our understanding for the demands of their work as an added value. This gives us the opportunity to produce customized solutions which are application oriented to the smallest detail. And always safe. Simply: premium protection.

Our flexibility in production guarantees the company's high service levels. Usually new orders from the broadly diversified standard assortment leave our facility on the same day. With the original niroflex repair service we help unbureaucratically and professionally repair damaged items with CE conforming chainmail products.





**SCHÜTZHANDSCHUHE + ZUBEHÖR**  
**PROTECTIVE GLOVES + ACCESSORY**





# BlueCut

## SCHNITTSCHUTZ-HANDSCHUHE + STULPEN CUT RESISTANT GLOVES + ARMGUARDS



**BlueCut** dry

- Nässeschutz - Schnittschutz Level F  
Nitrilbeschichtung  
Moisture protection - Cut level F  
Nitrile coating



- + Strickhandschuh mit hochwertiger Nitrilbeschichtung
- + Handinnenfläche mit aufgerauter Nitrilbeschichtung für perfekten Grip
- + Schnitt-Test nach EN 388:2016 – Schnittschutzklasse F
- + Feinstrickhandschuh – 13 Gauge
- + Höchstes Tastempfinden + Flüssigkeitsdicht
- + Unbedenklich im Umgang mit Lebensmitteln
- + Maschinenwäsche 40°C

- + Knitted glove with high quality nitrile coating
- + Palm with sandy nitrile coating for perfect grip
- + Cut test acc. EN 388:2016 - cut level F
- + Fine knitted glove - 13 gauge
- + High tactile sensitivity + liquid proof
- + Harmless for food handling
- + Mashine wash 40°C



**BlueCut** pro

- Sicher und glasfrei  
Secure and glass-free



- + Schnitt-Test nach 388:2016+A1:2018 = Schnittschutzklasse F
- + Schnitt-Test nach ISO 13997 = 60N
- + Kontaktwärme bis 100°C lt. EN 407:2020
- + Mittelschwere Qualität – 10 Gauge
- + Hochentwickelte Faser: Brinix® mit Edelstahl
- + Frei von Glasfasern, die bei der Arbeit brechen und Lebensmittel verunreinigen können
- + Größenstabil nach dem Waschen
- + Maschinenwäsche 85°C

- + Cut test according 388:2016+A1:2018 = cut protection level F
- + Cut test according ISO 13997 = 60N
- + Contact heat up to 100°C according EN 407:2020
- + Medium heavy quality – 10 Gauge
- + Advanced fiber: Brinix® with stainless steel
- + Does not include any composite / glass fibers, that could contaminate the food by breaking during work
- + Keeps in shape / no shrinking
- + Machine wash 85°C



**BlueCut** armguard

- Sicher und glasfrei  
Secure and glass-free



- + Schnitt-Test nach 388:2016+A1:2018 = Schnittschutzklasse F
- + Schnitt-Test nach ISO 13997 = 60N
- + Kontaktwärme bis 100°C lt. EN 407:2020
- + 10 Gauge
- + Universalgröße
- + Hochentwickelte Faser: Brinix® mit Edelstahl
- + Frei von Glasfasern, die bei der Arbeit brechen und Lebensmittel verunreinigen können
- + Größenstabil nach dem Waschen
- + Maschinenwäsche 85°C

- + Cut test according 388:2016+A1:2018 = cut protection level F
- + Cut test according ISO 13997 = 60N
- + Contact heat up to 100°C according EN 407:2020
- + 10 Gauge
- + Universal size
- + Advanced fiber: Brinix® with stainless steel
- + Does not include any composite / glass fibers, that could contaminate the food by breaking during work
- + Keeps in shape / no shrinking
- + Machine wash 85°C





# BlueCut



BlueCut advance cc



BlueCut advance x cc



BlueCut comfort

## ■ Komfortabel und glasfrei Comfortable and glass-free



- + Schnitt-Test nach EN 388:2016+A1:2018 = Schnittschutzklasse F
- + Schnitt-Test nach ISO 13997 = 35,4N
- + Kälteschutz nach EN 511:2006 = 2X2
- + Feinstrickhandschuh – 13 Gauge
- + Hoher Tragekomfort
- + Frei von Glasfasern
- + Maschinenwäsche 85°C

- + Cut test according EN 388:2016+A1:2018 = cut protection level F
- + Cut test according ISO 13997 = 34,5N
- + Cold protection according to EN 511:2006 = 2X2
- + Fine knitted glove – 13 Gauge
- + Comfortable to wear
- + Does not include glass fibers
- + Machine wash 85°C

## ■ Komfortabel und glasfrei mit längerem Pulsschutz Comfortable and glass-free with extended cuff



- + Schnitt-Test nach EN 388:2016+A1:2018 = Schnittschutzklasse F
- + Schnitt-Test nach ISO 13997 = 35,4N
- + Kälteschutz nach EN 511:2006 = 2X2
- + Feinstrickhandschuh – 13 Gauge
- + Längerer Pulsschutz
- + Hoher Tragekomfort
- + Frei von Glasfasern
- + Maschinenwäsche 85°C

- + Cut test according EN 388:2016+A1:2018 = cut protection level F
- + Cut test according ISO 13997 = 34,5N
- + Cold protection according to EN 511:2006 = 2X2
- + Fine knitted glove – 13 Gauge
- + Extended pulse protection
- + Comfortable to wear
- + Does not include glass fibers
- + Machine wash 85°C

## ■ Bequem und glasfrei Pleasant and glass-free



- + Schnitt-Test nach EN 388:2016+A1:2018 = Schnittschutzklasse F
- + Schnitt-Test nach ISO 13997 = 43N
- + Mittelschwere Qualität – 10 Gauge
- + Hochentwickelte Faser: Brinix® mit Edelstahl
- + Frei von Glasfasern, die bei der Arbeit brechen und Lebensmittel verunreinigen können
- + Größenstabil nach dem Waschen
- + Maschinenwäsche 85°C

- + Cut test according EN 388:2016+A1:2018 = cut protection level F
- + Cut test according ISO 13997 = 43N
- + Medium heavy quality – 10 Gauge
- + Advanced fiber: Brinix® with stainless steel
- + Does not include any composite / glass fibers, that could contaminate the food by breaking during work
- + Keeps in shape / no shrinking
- + Machine wash 85°C





# BlueCut

## SCHNITTSCHUTZ-HANDSCHUHE CUT RESISTANT GLOVES



**BlueCut** comfort sleeve



**BlueCut** lite



**BlueCut** lite x

■ **Bequem und glasfrei**  
Pleasant and glass-free



- + Schnitt-Test nach EN 388:2016+A1:2018 = Schuttschutzklasse F
- + Schnitt-Test nach ISO 13997 = 43N
- + 10 Gauge
- + Universalgröße
- + Clip aus Edelstahl
- + Hochentwickelte Faser: Brinix® mit Edelstahl
- + Frei von Glasfasern, die bei der Arbeit brechen und Lebensmittel verunreinigen können
- + Größenstabil nach dem Waschen
- + Maschinenwäsche 85°C

- + Cut test according EN 388:2016+A1:2018 = cut protection level F
- + Cut test according ISO 13997 = 43N
- + 10 Gauge
- + Universal size
- + Clip made of stainless steel
- + Advanced fiber: Brinix® with stainless steel
- + Does not include any composite / glass fibers, that could contaminate the food by breaking during work
- + Keeps in shape / no shrinking
- + Machine wash 85°C

■ **Leicht und komfortabel**  
Light weight and comfortable

- + Schnitt-Test nach EN 388:2016+A1:2018 – Schuttschutzklasse C
- + Feinstrickhandschuh – 13 Gauge
- + Leicht und extra dünn
- + Höchstes Tastempfinden
- + Leistungsfähige Verbundfasern
- + Hoher Tragekomfort
- + Nahtlos gestrickt
- + Maschinenwäsche 85°C

- + Cut test according EN 388:2016+A1:2018 = cut protection level C
- + Fine knitted glove – 13 Gauge
- + Extra light and extremely thin
- + For excellent tactile sensitivity
- + Highly engineered composite fiber
- + Comfortable to wear
- + Seamless knitted glove
- + Machine wash 85°C

■ **Leicht mit längerem Pulsschutz**  
Light weight with extended cuff

- + Schnitt-Test nach EN 388:2016+A1:2018 – Schuttschutzklasse C
- + Feinstrickhandschuh – 13 Gauge
- + Extra langer Pulsschutz
- + Leicht und extra dünn
- + Höchstes Tastempfinden
- + Leistungsfähige Verbundfasern
- + Nahtlos gestrickt – hoher Tragekomfort
- + Maschinenwäsche 85°C

- + Cut test according EN 388:2016+A1:2018 = cut protection level C
- + Fine knitted glove – 13 Gauge
- + Extended pulse protection
- + Extra light and extremely thin
- + For excellent tactile sensitivity
- + Highly engineered composite fiber
- + Seamless knitted glove – comfortable to wear
- + Machine wash 85°C



# brand new

## BlueCut



BlueCut sensitive

- Exzellentes Tastempfinden und perfekte Feinfühligkeit  
Excellent dexterity and perfect sensitivity

- + Schnitt-Test nach EN 388:2016 + A1:2018 = Schnittschutzklasse F
- + Schnitt-Test nach ISO 13997 = 36,7N
- + Feinstrickhandschuh - 18 Gauge
- + Sehr hoher Tragekomfort
- + Sehr gute Flexibilität und Fingerfertigkeit
- + Maschinenwäsche 85 °C

- + Cut test according EN 388:2016 + A1:2018 = cut protection level F
- + Cut test according ISO 13997 = 36,7N
- + Fine knitted glove – 18 Gauge
- + Very high dexterity
- + Very good flexibility and tactility
- + Machine wash 85 °C



## SCHNITTSCHUTZ-HANDSCHUHE CUT RESISTANT GLOVES



BlueCut sensitive x

- Exzellentes Tastempfinden und perfekte Feinfühligkeit  
Excellent dexterity and perfect sensitivity

- + Schnitt-Test nach EN 388:2016 + A1:2018 = Schnittschutzklasse F
- + Schnitt-Test nach ISO 13997 = 36,7N
- + Feinstrickhandschuh - 18 Gauge
- + Längerer Pulsschutz
- + Sehr hoher Tragekomfort
- + Sehr gute Flexibilität und Fingerfertigkeit
- + Maschinenwäsche 85 °C

- + Cut test according EN 388:2016 + A1:2018 = cut protection level F
- + Cut test according ISO 13997 = 36,7N
- + Fine knitted glove – 18 Gauge
- + Extended pulse protection
- + Very high dexterity
- + Very good flexibility and tactility
- + Machine wash 85 °C







# WhiteCut

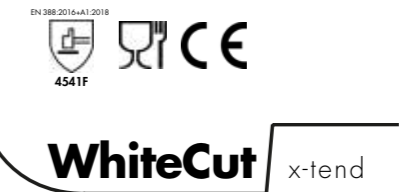
## SCHNITTSCHUTZ-HANDSCHUHE CUT RESISTANT GLOVES



■ Extra schwer – Extrem sicher  
Extra heavy – Extremely secure



- + Schnitt-Test nach EN 388:2016+A1:2018 = Schnittschutzklasse F
  - + Schnitt-Test nach ISO 13997 = 75,4N
  - + Kontaktwärme bis 100 °C lt. EN 407:2020
  - + Extra dicker 7 Gauge Handschuh
  - + Frei von Composite / Glasfasern, die bei der Arbeit brechen und Lebensmittel verunreinigen können
  - + Maschinenwäsche 85°C
- 
- + Cut test according EN 388:2016+A1:2018 = cut protection level F
  - + Cut test i.a.w. ISO 13997 = 75,4N
  - + Contact heat up to 100°C i.a.w. EN 407:2020
  - + Extra heavy 7 Gauge glove
  - + Does not include any composite / glass fibers, that could contaminate the food by breaking during work
  - + Machine wash 85°C



■ Sicher und universell  
Secure and versatile



- + Schnitt-Test nach EN 388:2016+A1:2018 = Schnittschutzklasse F
  - + Schnitt-Test nach ISO 13997 = 64,5N
  - + Mittelschwere Qualität – 10 Gauge vielseitig einsetzbar mit hohem Schnittschutz
  - + Hochentwickelte Faser: Brinix® mit Edelstahl
  - + Extra langer Pulsschutz
  - + Größenstabil nach dem Waschen
  - + Maschinenwäsche 85°C
- 
- + Cut test according EN 388:2016+A1:2018 = cut protection level F
  - + Cut test i.a.w. ISO 13997 = 64,5N
  - + Medium heavy quality – 10 Gauge for all purposes equipped with high cut protection
  - + Advanced fiber: Brinix® with stainless steel
  - + Extended pulse protection
  - + Keeps in shape / no shrinking
  - + Machine wash 85°C



# niroflex







### Undurchlässige Beschichtungen Impermeable coatings

BlueShell smooth und BlueShell sandy sind Schutzhandschuhe, die speziell für die Arbeit in feuchter und nasser Umgebung gedacht sind. Die für Lebensmittel unbedenkliche Beschichtung aus hochwertigem Nitrilschaum, hält die Hände auch bei ausdauernden Arbeiten trocken. Auf glatten, nassen und öligen Oberflächen machen sich die rutschhemmenden Eigenschaften der „sandy“ Beschichtung besonders positiv bemerkbar. Die raue Oberfläche des BlueShell sandy verbessert die Griffsicherheit immer dann, wenn kraftvoll zugepackt wird.

BlueShell smooth and BlueShell sandy are protective gloves, designed specifically for work in humid and wet environments. The coating from high-quality nitrile foam is harmless for food products and keeps the hands dry, even during arduous work. On smooth, wet and oily surfaces, the anti-slip properties and the „sandy“ coating are especially useful. In addition, the rough surface of the BlueShell sandy will make the grip extra secure for a firm grasp.

# BlueShell



### ■ Schutz vor Nässe Moisture protection

- + Strickhandschuh mit hochwertiger Nitrilbeschichtung
- + Flüssigkeitsdicht
- + Unbedenklich im Umgang mit Lebensmitteln
- + Optimale Passform
- + Hoher Tragekomfort
- + Maschinenwäsche 40°C

- + Knitted glove with high-quality nitrile coating
- + Liquid proof
- + Harmless for food handling
- + Comfortable fit
- + Comfortable to wear
- + Machine wash 40°C



### ■ Sicherer Griff im Nassbereich Perfect grip in wet surroundings

- + Strickhandschuh mit hochwertiger Nitrilbeschichtung
- + Raue „sandy“ Oberfläche für verbesserte Griffeigenschaften
- + Flüssigkeitsdicht
- + Unbedenklich im Umgang mit Lebensmitteln
- + Maschinenwäsche 40°C

- + Knitted glove with high-quality nitrile coating
- + Sanded nitrile coating for improved grip
- + Liquid proof
- + Harmless for food handling
- + Machine wash 40°C

## NÄSSESCHUTZ-HANDSCHUHE LIQUID PROOF GLOVES



### ■ Schutz in feuchter und nasser Umgebung Protection in wet and humid environments

- + Baumwoll-Trikot-Gewebe mit Beschichtung aus Naturlatex
- + Flüssigkeitsdicht
- + Sicherer Griff in feuchter Umgebung und gute Handhabung mit rutschigen Gegenständen
- + Unbedenklich im Umgang mit Lebensmitteln
- + Optimale Passform
- + Hoher Tragekomfort
- + Länge: ca. 30 cm
- + Maschinenwäsche 40°C

- + Cotton tricot liner coated with natural latex
- + Wrinkle finish for excellent wet and dry grip
- + Liquid proof
- + Harmless for food handling
- + Comfortable fit
- + Comfortable to wear
- + Length approx 30 cm
- + Machine wash 40°C





Hohlfasern, die isolieren  
Hollow fibers which insulate

Fühlen. Tasten. Halten. Drehen. Beugen. Erst die Funktionsvielfalt seiner Hände ermöglicht dem Menschen die unterschiedlichsten Tätigkeiten. Deshalb gilt es, Hände zu schützen. Vor Verletzungen, aber auch vor äußeren Einflüssen beispielsweise vor Kälte. Denn Kälte beeinträchtigt die Kontraktionsfähigkeit der Handmuskulatur, Bewegungen werden ungenau, die Hände taub und gefühllos. Der schlimmste Fall: Erfrierungen.

BlueCut ice und BlueShell ice sind Schutzhandschuhe, die speziell auf die Anforderung Kälte angepasst sind. Der BlueCut ice verfügt zusätzlich über sehr hohe Schnitzzuschutzigenschaften. Das isolierende Geheimnis sind jedoch die eingesetzten Hohlfasern und ein spezieller Luftkammer-Querschnitt. Das Ergebnis: eine außergewöhnlich gute Wärmeisolation und aufgrund der „weichen“ Fasern ein überragender Tragekomfort auch in ungemütlicher Umgebung, etwa bei Transport- und Lagerarbeiten im Kühlhaus, beim direkten Kontakt in der Verarbeitung gekühlter oder tiefgekühlter Lebensmittel und überall dort, wo Produkte aus hygienischen Gründen Temperaturen um oder unter dem Gefrierpunkt benötigen.

Feel. Touch. Hold. Turn. Flex. It was the variety of functions in their hands that first allowed people to perform a wide range of tasks. Hence, it is important to protect your hands, not only against injury, but also external influences, for example against the cold. The cold interferes with the ability of the muscles in the hand to contract, movements become imprecise, the hands become numb and insensitive. In the worst case: frostbite. BlueCut ice and BlueShell ice are protective gloves which are specially designed for the requirements of coldness. BlueCut ice gloves also have very high cut protection properties. But the insulating secret is the hollow fibers used and a special air cell cross section. The result: extraordinarily good thermal insulation and, thanks to the „soft“ fibers, outstanding wearer comfort even in uncomfortable environments, such as during transport and warehouse operations in cold storage, during direct contact in the processing of refrigerated or deep-frozen foodstuffs and anywhere where products require temperatures at or below freezing point for hygienic reasons.



# BlueCut ice / BlueShell ice

KÄLTESCHUTZ-HANDSCHUHE  
COLD PROTECTION GLOVES



BlueCut ice



BlueShell ice



BlueShell ice dots

## ■ Schnitt- und Kälteschutz Cut and cold protection



- + Schnitt-Test nach EN 388:2016+A1:2018 = Schnitzzuschutzklasse F
- + Schnitt-Test nach ISO 13997 = 49N
- + Kälteschutz nach EN 511:2006 = X2X
- + Thermisch isolierender Schnitzzuschutzhandschuh
- + Leistungsfähige Verbundfasern
- + Nahtlos gestrickt
- + Optimale Passform
- + Hoher Tragekomfort
- + Maschinenwäsche 85°C

- + Cut test according EN 388:2016+A1:2018 = cut protection level F
- + Cut test i.a.w. ISO 13997 = 49N
- + Cold protection i.a.w. EN 511:2006 = X2X
- + Thermal insulating cut resistant glove
- + Highly engineered composite fiber
- + Seamless knitted gloves
- + Perfect fit
- + Comfortable to wear
- + Machine wash 85°C

## ■ Vielseitiger Kälteschutz Multipurpose cold insulation

- + Kälteschutz nach EN 511:2006 = X1X
- + Thermisch isolierende Strickhandschuhe
- + Breites Einsatzspektrum in Kalträumen
- + Sicherer Umgang mit kalten oder tiefgekühlten Produkten
- + Geeignet als Unterziehhandschuh
- + Höchstes Tastempfinden, hoher Tragekomfort
- + Nahtloses Strickgewebe für optimale Passform
- + Maschinenwäsche 85°C

- + Cold protection i.a.w. EN 511:2006 = X1X
- + Thermal insulating knitted gloves
- + Broad range of applications in chilled areas
- + Secure handling of chilled and deep frozen products
- + Suitable to wear as undergloves
- + High dexterity and comfort
- + Seamless knitted for perfect fit
- + Machine wash 85°C

## ■ Vielseitiger Kälteschutz Multipurpose cold insulation

- + Kälteschutz nach EN 511:2006 = X1X
- + Kontaktkälte bis -20 °C
- + Thermisch isolierende Strickhandschuhe
- + Breites Einsatzspektrum in Kalträumen
- + Sicherer Umgang mit kalten oder tiefgekühlten Produkten
- + Höchstes Tastempfinden, hoher Tragekomfort
- + Nahtloses Strickgewebe für optimale Passform
- + Handinnenfläche mit schwarzen PVC Noppen
- + Erhöhte Griffsicherheit

- + Cold protection i.a.w. EN 511:2006 = X1X
- + Contact cold resistance up to -20 °C
- + Thermal insulating knitted gloves
- + Broad range of applications in chilled areas
- + Secure handling of chilled and deep frozen products
- + High dexterity and comfort
- + Seamless knitted for perfect fit
- + Palms with PVC dots black
- + Increased grip



■ Typen und Größen | Types and Sizes

BlueCut

Farbcode / Größe Colour Code / Size	BlueCut dry	BlueCut pro	BlueCut advance cc	BlueCut advance x cc	BlueCut comfort	BlueCut lite	BlueCut lite x	BlueCut ice	BlueCut sensitive	BlueCut sensitive x
XXS		HA 000 000 1210	HA 000 000 4580-05	HA 000 000 4590-05	HA 000 000 3960-05	HA 000 000 1070	HA 000 000 1071	HA 000 000 3130-05	HA 000 000 4630-05	HA 000 000 4640-05
XS		HA 000 000 1220	HA 000 000 4580-06	HA 000 000 4590-06	HA 000 000 3960-06	HA 000 000 1080	HA 000 000 1081	HA 000 000 3130-06	HA 000 000 4630-06	HA 000 000 4640-06
S	HA 000 000 4260-07	HA 000 000 1230	HA 000 000 4580-07	HA 000 000 4590-07	HA 000 000 3960-07	HA 000 000 1090	HA 000 000 1091	HA 000 000 3130-07	HA 000 000 4630-07	HA 000 000 4640-07
M	HA 000 000 4260-08	HA 000 000 1240	HA 000 000 4580-08	HA 000 000 4590-08	HA 000 000 3960-08	HA 000 000 1100	HA 000 000 1101	HA 000 000 3130-08	HA 000 000 4630-08	HA 000 000 4640-08
L	HA 000 000 4260-09	HA 000 000 1250	HA 000 000 4580-09	HA 000 000 4590-09	HA 000 000 3960-09	HA 000 000 1110	HA 000 000 1111	HA 000 000 3130-09	HA 000 000 4630-09	HA 000 000 4640-09
XL	HA 000 000 4260-10	HA 000 000 1260	HA 000 000 4580-10	HA 000 000 4590-10	HA 000 000 3960-10	HA 000 000 1120	HA 000 000 1121	HA 000 000 3130-10	HA 000 000 4630-10	HA 000 000 4640-10
XXL	HA 000 000 4260-11	HA 000 000 1270	HA 000 000 4580-11	HA 000 000 4590-11	HA 000 000 3960-11	HA 000 000 1130	HA 000 000 1131	HA 000 000 3130-11	HA 000 000 4630-11	HA 000 000 4640-11

Maßeinheit / Size BlueCut armguard

25 x 25 cm	HA 000 000 1200-25
------------	--------------------

Maßeinheit / Size BlueCut comfort sleeve

Länge 47 cm Length	HA 000 000 3960-01
-----------------------	--------------------

WhiteCut

Farbcode / Größe Colour Code / Size	WhiteCut xtreme	WhiteCut xtend
XS	HA 000 000 2280	HA 000 000 2810-06
S	HA 000 000 2290	HA 000 000 2820-07
M	HA 000 000 2300	HA 000 000 2830-08
L	HA 000 000 2310	HA 000 000 2840-09
XL	HA 000 000 2320	HA 000 000 2850-10
XXL		HA 000 000 2860-11

BlueShell

Farbcode / Größe Colour Code / Size	BlueShell smooth	BlueShell sandy	BlueShell skinner	BlueShell ice	BlueShell ice dots
XXS				HA 000 000 3140-05	HA 000 000 4150-05
XS	HA 000 000 3700-06	HA 000 000 3600-06		HA 000 000 3140-06	HA 000 000 4150-06
S	HA 000 000 3700-07	HA 000 000 3600-07	HA 000 000 4050-07	HA 000 000 3140-07	HA 000 000 4150-07
M	HA 000 000 3700-08	HA 000 000 3600-08	HA 000 000 4050-08	HA 000 000 3140-08	HA 000 000 4150-08
L	HA 000 000 3700-09	HA 000 000 3600-09	HA 000 000 4050-09	HA 000 000 3140-09	HA 000 000 4150-09
XL	HA 000 000 3700-10	HA 000 000 3600-10	HA 000 000 4050-10	HA 000 000 3140-10	HA 000 000 4150-10
XXL	HA 000 000 3700-11	HA 000 000 3600-11	HA 000 000 4050-11	HA 000 000 3140-11	HA 000 000 4150-11

■ EN 388:2016 – Zwei Prüfverfahren zur Ermittlung der Schnittfestigkeit

Der aus der EN 388:2003 sogenannte Coupe Test ist auch weiterhin Bestandteil der EN 388:2016.

Als zusätzlicher Schnitttest wurde das Prüfverfahren aus der ISO 13997 in die aktuelle Version der EN 388 integriert.

Dieser Test ist aussagekräftiger als der bisherige Coupe Test, da eine tatsächlich gemessene Krafteinwirkung beim Schnitt in Newton (N) angegeben wird. Die Klassifizierung der Schnittschutzklassen erfolgt über die Codierung der Buchstaben A–F, wobei A (2N) die niedrigste und F (30N) die höchste Leistungsstufe darstellt.

■ EN 388:2016 – Two test methods to determine the cut resistance

The Coupe Test contained in EN 388:2003 is still part of the EN 388:2016.

Cut test procedure ISO 13997 has been included into the actual version of EN 388.

This test is much more significant than the Coupe Test which is still valid.

The cut test of ISO 13997 determines the real measured cut energy in Newton (N) by classifying the achieved performance levels A–F.

Lowest level is A (2N) up to highest level F (30N).



**EASE – HANDSCHUHSPANNER**  
EASE – GLOVE TENSIONERS



**Ease – Ganz einfach**

- + Perfekte Passform
- + Für schnelleres Arbeiten
- + Für alle Größen
- + 100 % PU (Polyurethan)
- + Materialstärke: 300 µm
- + Dehnbar und reißfest
- + In Blau oder Weiß erhältlich

**Ease – easy to use**

- + For best comfortable fit
- + For faster work
- + Fits all sizes
- + 100 % PU (Polyurethane)
- + Material thickness: 300 µm
- + Flexible and very strong
- + Available in blue or white

**Typen und Größen | Types and Sizes**

Farbe Colour	Größe Size	Artikelnummer Item-No.
Blau / blue	One size	HA 000 000 0171
Weiß / white	One size	HA 000 000 0170

# niroflex



**Hygienisch und strapazierfähig**

- + TPU Armschutz antibakteriell
- + Elastische Bündchen
- + 1.50 mm starke Polyurethan-Folie
- + Hohe hygienische Eigenschaften durch glatte Oberfläche
- + Öl- und Fettbeständigkeit
- + In Weiß und Blau lieferbar
- + Universalgröße
- + Waschbar bis 40°C

**Hygienic and resistant**

- + Antibacterial
- + Elastic straps
- + 1.50 mm Polyurethane for increased tear resistance and elasticity
- + Smooth surface for best hygiene
- + Oil and fat resistance
- + White and blue available
- + One size fits all
- + Washable up to 40°C



**Typen und Größen | Types and Sizes**

Farbe Colour	Größe Size	Artikelnummer Item-No.
Blau / blue	45 cm	HA 000 000 4030
Weiß / white	45 cm	HA 000 000 4020



**PU-SCHÜRZEN / ARMSCHUTZ TPU**  
PU APRONS / TPU SLEEVE



**Hygienisch und beständig**

- + Nackenband und Hüftgurtaufnahme verschweißt, keine Ösen oder Niete
- + 300 µm starke Polyurethan-Folie für erhöhte Reißfestigkeit
- + Hohe hygienische Eigenschaften durch glatte Oberfläche, keine Nähte
- + Öl- und Fettbeständigkeit
- + In Weiß und Blau lieferbar
- + Verfügbare Größen 90x110 cm, 90x120 cm, 90x130 cm; Sondermaße auf Anfrage
- + Gummizugverschluss mit Kunststoffklipp
- + Andere Verschlüsse auf Anfrage

**Hygienic and resistant**

- + Welded neck strap, no metal eyelets or rivets
- + 300 µm Polyurethane for increased tear resistance and elasticity
- + Smooth surface and no seams for best hygiene
- + Oil and fat resistance
- + White and blue available
- + Available sizes 90x110 cm, 90x120 cm and 90x130 cm; other sizes on request
- + Elastic strap with plastic clip
- + Further closures on request

**Typen und Größen | Types and Sizes**

Farbe / Color	Größe / Size	Artikelnummer / Item-No.
Blau / blue	90 x 110 cm	HA 000 000 2260-01
Blau / blue	90 x 120 cm	HA 000 000 2260-03
Blau / blue	90 x 130 cm	HA 000 000 2260-04
Weiß / white	90 x 110 cm	HA 000 000 2240-01
Weiß / white	90 x 120 cm	HA 000 000 2240-03
Weiß / white	90 x 130 cm	HA 000 000 2240-04





**UNSERE MARKEN  
OUR BRANDS**





Think safe! **niro**

Der Markenname NIRO-S steht für hochwertige Schutzhandschuhe und sicheres Arbeiten in industriellen Anwendungen. Das Leistungsportfolio der NIRO-S Handschuhe reicht von Montagearbeiten im hochsensory Bereich bis hin zu groben Arbeiten mit scharfkantigen Gegenständen, die ein hohes Verletzungspotenzial bergen. Unsere Produkte kombinieren Schutzhandschuhe mit großem Tragekomfort, ohne dabei hinderlich zu sein – auch nicht bei filigranen Arbeiten. Finden Sie Ihren Schutzhandschuh für verschiedenste Anforderungen und Branchen.

The brand name NIRO-S stands for high-quality protective gloves and safe working in industrial applications. The service portfolio of the NIRO-S gloves ranges from assembly work in the highly sensory area to rough work with sharp-edged objects that have a high potential for injury. Our products combine protective gloves with great wearing comfort without being a hindrance - not even for delicate work. Find your protective glove for a wide variety of requirements and industries.

[www.niro-s.de](http://www.niro-s.de)



# NIRO S







Die Friedrich Münch GmbH + Co KG ist seit vielen Jahren führend in der Herstellung und Konfektionierung von Stechschutzeinlagen aus Ringgeflecht. Namhafte nationale und internationale Hersteller von ballistischen Westen gehören zum Kundstamm. Sie alle schätzen die hohen Qualitätsstandards und die Qualitätssicherung des ISO 9001 zertifizierten Unternehmens und verarbeiten die in Mühlacker produzierten Stechschutzeinlagen in Schutzwesten verschiedener Leistungsklassen. Komplette Schutzanzüge aus Ringgeflecht dienen dem Schutz der Mitarbeiter von SEK, MEK und Justizvollzugsanstalten vor Angriffen mit Messern und Stichwaffen. Diese Schutzanzüge bestehen aus Haube, Hemd, Hose und Handschuhen.

Friedrich Münch GmbH + Co KG has been a leader in manufacturing and assembly of puncture protection inserts made of ring mesh for many years. Well-known national and international manufacturers of ballistic vests are among the customer base. They all appreciate the high quality standards and the quality assurance of the ISO 9001 certified company and process the ones produced in Mühlacker anti-puncture inserts in protective vests of various performance classes. Ring mesh complete protective suits serve to protect the employees of special forces and prisons staff from attacks with knives and stabbing weapons. These protective suits consist of a hood, shirt, trouser and gloves.

[www.niroprotac.com](http://www.niroprotac.com)



# NIROPROTAC







# alphamesh

SAFETY SYSTEMS

Universell einsetzbares Nachtabschluss-Sicherheitssystem aus Ringgeflecht für Bereiche mit direktem Kundenkontakt. Das Ringgeflecht entspricht den strengsten Sicherheitsstandards und kann im Rahmen von Gebäudesicherheitskonzepten eingesetzt werden. Die Eigenschaften des Ringgeflechts ermöglichen auch eine Führung „um die Ecke“ an einem Stück, ohne Nähte und Halterungen.

Universal ring mesh night closure system for areas with direct customer contact. The ring mesh meets the most rigorous safety standards in building protection concepts. The characteristics of the ring mesh also enables the guiding „around the corner“, in one piece and without seams or holders.

[www.alphamesh-safetysystems.de](http://www.alphamesh-safetysystems.de)

# alphamesh

innovative mesh design

Unter dem Markennamen alphamesh entwickeln wir aus Ring- und Schuppengeflechtem Elemente der Architektur und Innenarchitektur und des Designs, der Haute Couture und Wasserwände und Messestände und, und, und ...

Under the brand name alphamesh we develop from chainmail and scale mesh elements of architecture and interior design as well as other design objects, Haute Couture, water walls, trade fair stands and, and, and ...

[www.alphamesh.de](http://www.alphamesh.de)



# ALPHAMESH



Friedrich **M**ünch  
GmbH + Co KG

Friedrich Münch GmbH + Co KG  
In den Waldäckern 10 | 75417 Mühlacker - Germany | Tel: +49 7041 9544-0  
Fax: +49 7041 9544-55 | E-Mail: [info@niroflex.de](mailto:info@niroflex.de) | Web: [www.niroflex.de](http://www.niroflex.de)